

Cリング工法

PAT.

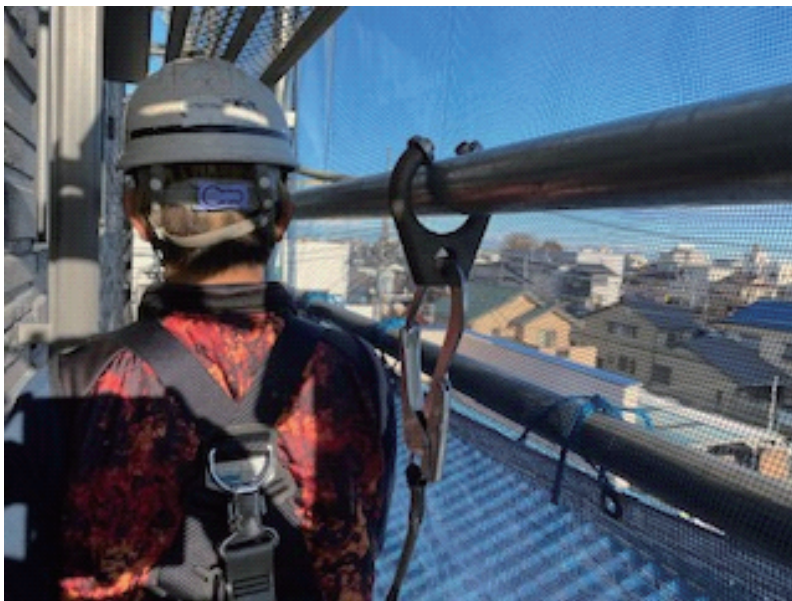


Cリングスルー工法は、「安全性」と「利便性」を追求して開発した工法です。

脱落防止はもちろん、リングの軌道を安定させることで様々な場面での応用を可能にした画期的な製品となっております。

また、切り欠き形状に滑車を付けた『Cリング』を採用することにより、従来スパン毎に行っていた墜落制止用器具（安全帯）の付け替えを不要にし、自由な足場移動を実現しました。

足場スルー



各スパンに出入口

■クロスクランプ



単管でクロスクランプを使用した際は、直交と同様になるので、600のブラケットなど足下の隙間をカバーできる仕様になっております。

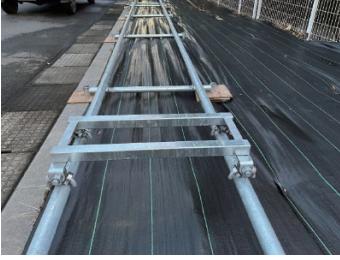
■コーナークランプ



『Cリング』がスムーズに通過するよう、手摺とカバーは一体型になっています。
右上ポケット+左下ポケットとその逆の2種類があります。

トロッコスルー

■置台トロッコ／単管パイプ置くだけトロッコ



■折板屋根用トロッコ



■斜めトロッコ（安全装置付き）



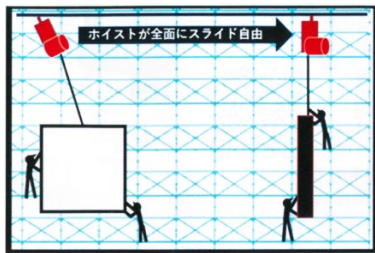
■足場併用トロッコ



パイプに抱き合わせて使う斜面移動

足場内に取り付けて平行移動

ホイストスルー



様々なパーツを取り揃えています。



CリングZ



Cリング04



Wリング



自在Wリング



W600置き台



半カブリング



コブリング



カブリング



トロッコ600



W600サラピン



クロスクランプ



48.6φ I型クランプ



42.7型クランプ



48.6φ L型クランプ



W600アングル



W600ジョイント48.6/42.7



製品紹介ページ

製造元



足場研究所
Scaffold Labo



一般社団法人仮設工業会第1種正会員

キョウワ株式会社

本社 大阪市中央区久太郎町4丁目1番3号 大阪センタービル
URL <http://www.kyowa-inc.co.jp/>

■建築営業部

東北支店 ☎022(259)6291
いわき営業所 ☎0246(82)3110
北関東支店 ☎048(668)6181
東京支店 ☎03(3456)6530
横浜支店 ☎045(477)2301
北陸支店 ☎076(277)8088
NEO KYOWA 株式会社(北海道) ☎0123(27)1711

静岡営業所 ☎0548(25)3010
名古屋支店 ☎052(979)2282
関西支店 ☎06(6244)7230
広島支店 ☎082(810)5100
九州支店 ☎092(936)8851
沖縄支店 ☎098(998)1313

■橋梁土木営業部

東日本ブロック ☎03(3456)6531
西日本ブロック ☎06(6244)7260
南日本ブロック ☎092(936)8851

■住建営業部／ハウス事業課

東日本ブロック ☎03(3456)6532
西日本ブロック ☎06(6244)7250

●カタログの内容は予告なく変更することがあります。