

テンボー



省力・軽量！繰り返し使えて施工も簡単！
地置き、車上からのH鋼の転倒防止を補助します！

テンボー導入のメリット

1 省略化

軽量なので一人でも取付可能

2 設置時間の大幅短縮

シャフトがネジ鉄筋なのでナットで爪をガッチリとロックします

3 経費削減

繰り返し使えるので大幅なコストカットを実現

4 様々な用途に対応可能

鉄工所構内・トラックの荷台・建築、橋梁などの工事現場でも活躍

5 安全の見える化

上部に設置することで安全の可視化を実現
(下部にも取付可能)

6 サビ発生率を軽減

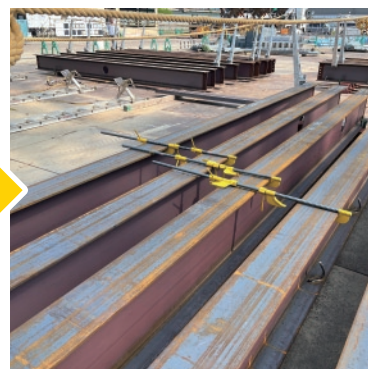
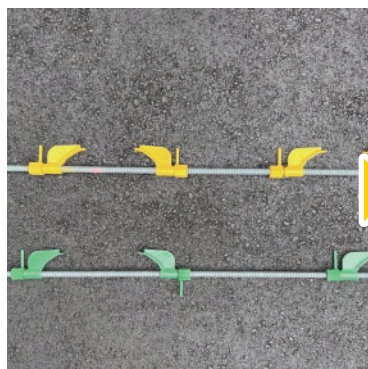
シャフト部分をメッキ処理することでサビの発生率が軽減



製品規格

項目	テンポー
シャフトの長さ (mm)	900
	1200
	1500

使用方法



シャフトはネジ鉄筋になっていて専用のナットで爪を固定します。シャフト部分はメッキ処理によりサビの発生率を大幅に軽減することができます。

軽量なので一人でも簡単に取付できます。爪の色で長さを判別でき、軽量なので装着も簡単ですが簡易使用よりガッチリ固定できます。

爪は梁1台につき2つ、計4つの爪を使用します。建設現場だけでなく爪さえかかれれば用途は多岐にわたります。

H鋼に連結させて使うことが出来、より安全性を向上させます。上部に取り付けることで安全を可視化することができます。(下部にも取付可能です。)

ご使用上の注意事項

1. 製品に鋭利な部分があります。必ず保護防具を着用して取り扱いしてください。
2. ハンマー代わりに使用しないでください。
3. ハンマーなどで叩いて衝撃を与えないでください。
4. 無理な姿勢で作業しないでください。
5. 改造しないでください。
6. 割れ、掛け、摩耗、変形などの異常があれば使用しないでください。
7. 本製品を本来の使用目的以外には使用しないでください。
8. カタログの内容は予告なく変更することがあります。
9. 爪・シャフトに強い衝撃を受けた場合、破損の恐れがありますので使用しないでください。

販売元



一般社団法人仮設工業会第1種正会員

キョーワ株式会社

本社 大阪市中央区久太郎町4-1-3 大阪センタービル

<https://www.kyowa-inc.co.jp/>

製造元

片山鐵工株式会社

■ 建築営業部

東北支店 ☎022(259)6291 名古屋支店 ☎0566(23)3411
 いわき営業所 ☎0246(82)3110 関西支店 ☎06(6244)7230
 北関東支店 ☎048(668)6181 広島支店 ☎082(810)5100
 東京支店 ☎03(3456)6530 九州支店 ☎092(936)8851
 横浜支店 ☎045(477)2301 沖縄支店 ☎098(998)1313
 北陸支店 ☎076(277)8088 NEO KYOWA機 ☎0123(27)1711

■ 橋梁土木営業部

関東事業所 ☎03(3456)6531
 関西事業所 ☎06(6244)7260

■ 住建営業部 / ハウス事業課

関東事業所 ☎03(3456)6532
 関西事業所 ☎06(6244)7250