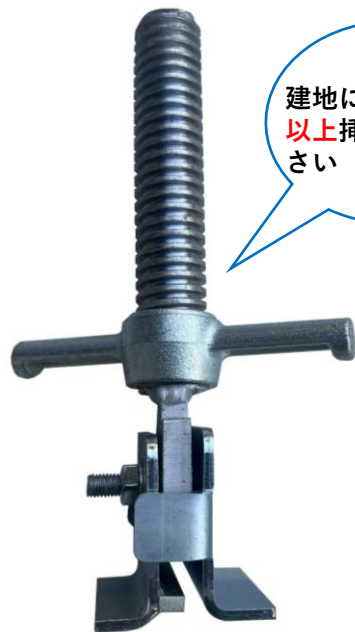


折板屋根用マルチ金具（高さ・角度調整機能付き）

レンタル・販売

●折板用ハゼつかみジョイント

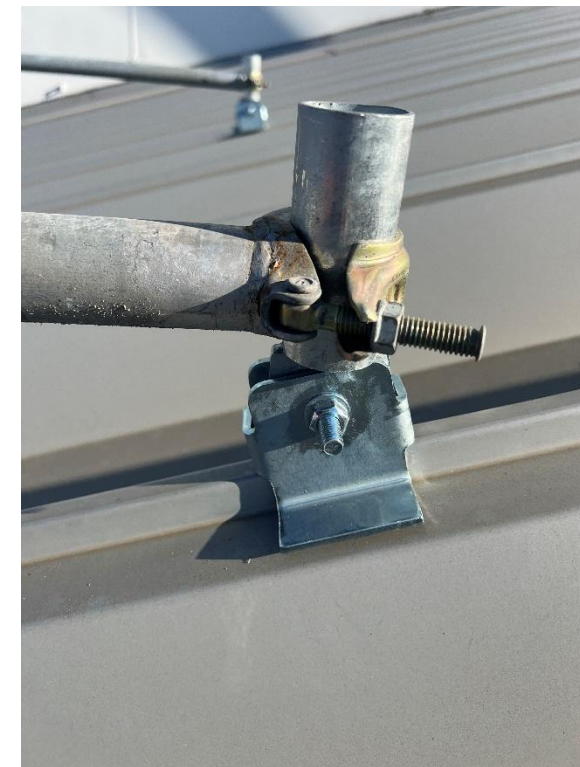


建地に最低100mm
以上挿入してくだ
さい

※爪の取付方向を厳守してください



●折板用ハゼつかみジョイント



設置可能な金属屋根
※矢印は金具爪の挿入方向

ハゼ締めタイプの折板屋根

丸ハゼ

片丸ハゼ

角ハゼ



●ハゼつかみスイングクランプ



マルチ金具を活用した使用例



■ハゼ金具のボルトナットはしっかり固定し、振動等による緩みが発生していないか
日常点検を実施してください。※本設（常設）として使用する場合、ハゼ金具を溶接する等、
外れないように対策を講じてください。



キョーフ株式会社