

腹起し 親綱支柱 システム

5つのポイントでバッチリ安全確保

最大使用
質量は

**100kgに
対応**

一般的な
親綱支柱より
取り付け位置が

**350mm
高い**

ワイヤロックSを
使用することで
垂下量が

※1
約1m低減

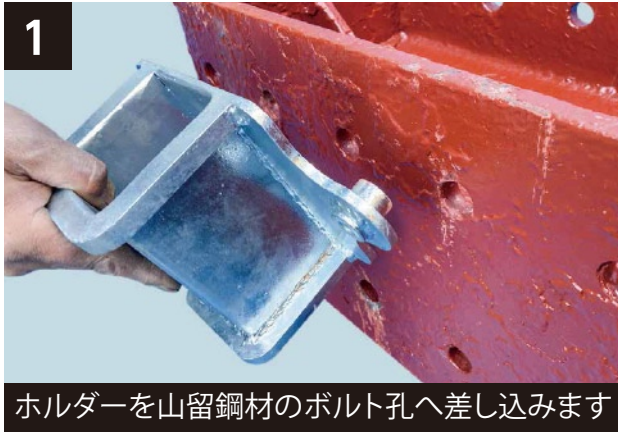
歩行の
邪魔にならない

外付け方式

支柱本体と
分離方式で

**軽量簡単
取り付け**

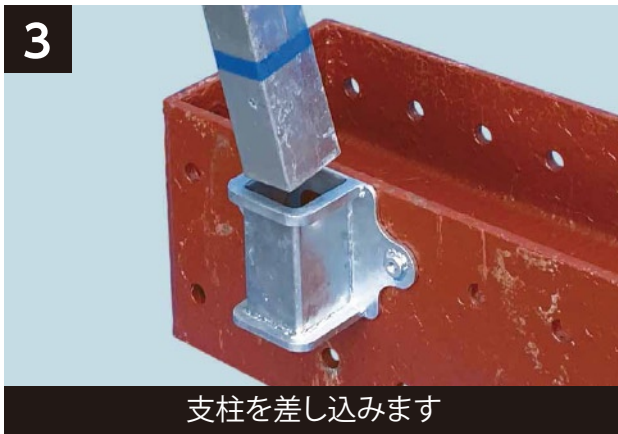
設置手順



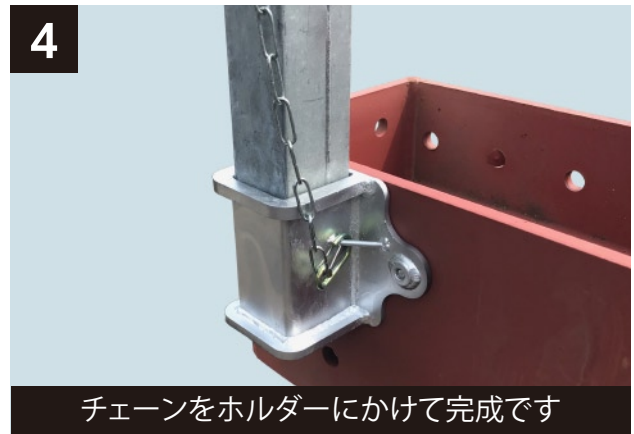
ホルダーを山留鋼材のボルト孔へ差し込みます



山留鋼材の内側からボルトでホルダーを固定します



支柱を差し込みます



チェーンをホルダーにかけて完成です

製品規格

項目	支柱キャッチホルダー	キャッチホルダー用支柱
材質	鉄	鋼
重量	2.4kg	8.8kg
対応する山留鋼の孔ピッチ	100mm	—

使用上のご注意

- ・孔ピッチ100mmの山留鋼材専用です。(75mmタイプ近日リリース予定)
- ・1スパン1人で使用してください。
- ・支柱のスパンは10m以下で使用してください。
- ・当社指定専用支柱同士で使用してください。
- ・ワイヤを使用の際は当社製ワイヤロックSを使用してください。

禁止事項

- ・直交方向の使用。(本製品は平行専用です)
- ・親綱を複数本取り付け付けた使用。

安全性が確認できていないものは

非常に危険です!!



<https://www.kyowa-inc.co.jp/products/5069/> ▶



MESH-NET-ROPE
KYOWA

一般社団法人仮設工業会第1種正会員

キョーワ株式会社

本社 大阪市中央区久太郎町4-1-3 大阪センタービル

<https://www.kyowa-inc.co.jp/>

■ 建築営業部

東北支店 ☎022(259)6291

いわき営業所 ☎0246(82)3110

北関東支店 ☎048(668)6181

東京支店 ☎03(3456)6530

横浜支店 ☎045(477)2301

北陸支店 ☎076(277)8088

名古屋支店 ☎0566(23)3411

関西支店 ☎06(6244)7230

広島支店 ☎082(810)5100

九州支店 ☎092(936)8851

沖縄支店 ☎098(998)1313

NEO KYOWA ㈱ ☎0123(27)1711

■ 橋梁土木営業部

関東事業所 ☎03(3456)6531

関西事業所 ☎06(6244)7260

■ 住建営業部 / ハウス事業課

関東事業所 ☎03(3456)6532

関西事業所 ☎06(6244)7250